

fact sheet


seize the day!

ripahotel





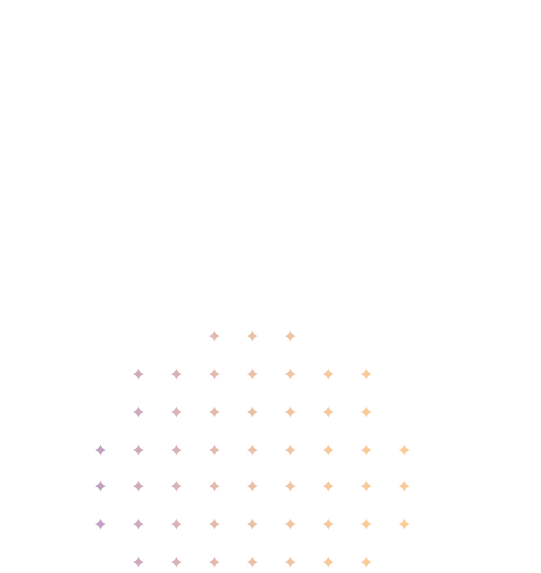
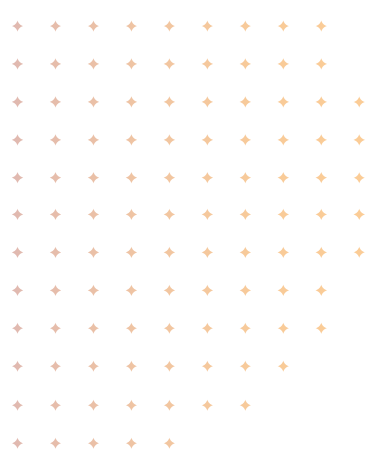
ripa hotel: a 4 star gem in the centre of rome



Rome is a vast 3,000 year-old indoor outdoor museum where you can find ancient monuments, art treasures and architecture in churches, galleries and protected ruins. All at your easy reach from the hotel. On the other hand, Rome offers design, green parks, cultural festivals, street cafes and shopping to indulge.

Roma è un vasto museo all'aperto, tra antichi monumenti, tesori dell'arte e dell'architettura in chiese, gallerie e scavi. Tutto ciò è raggiungibile facilmente dall'hotel. Dall'altra parte, c'è la Roma che vibra di design, di festival culturali, di aree verdi, di caffè e shopping.



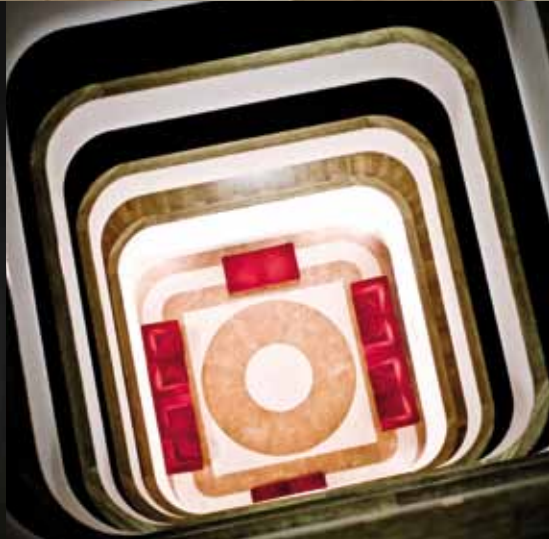


soul

Since its conception the Ripa has strived to stand apart from the status quo of roman hotels. The hotel has always chosen to make a cultural and artistic statement daring to use a modern minimalistic style in a classical city. Breathtaking in its simplicity, the hotel provides an atmosphere of functional luxury very lively and warm, typically italian.



Sin dalla sua ideazione il Ripa ha voluto differenziarsi dagli altri alberghi classici romani, dando ampia voce alla passione per l'arte e per la cultura osando proporre un stile minimal e contemporaneo in una città classica. Così semplice da togliere il fiato, l'hotel propone un'eleganza pratica e un lusso funzionale in un'atmosfera molto vivace e calda, tipicamente italiana.





facilities

170 rooms and suites designed to optimise space, light and comfort in a chic but friendly atmosphere. All rooms are equipped with satellite tv, minibar, working desk with sofa, wi-fi connection, telephone and hairdryer.

Minigym on first floor with Technogym facilities.

Underground parking.

170 stanze e suites ampie e moderne pensate per ottimizzare lo spazio, la luce e le comodità in un'atmosfera trendy ma amichevole.

Tutte le stanze sono dotate di tv con canali satellitari, minibar, divano con scrittoio, connessione wi-fi, telefono e asciugacapelli.

Spazio fitness con attrezzatura Technogym situato al primo piano.

Parcheggio custodito.



RIPARTE café restaurant

Up to 200 pax reception cocktail
Up to 120 pax seats

◆ ◆ ◆ ◆ ◆

Fino a 200 pax a buffet
Fino a 120 pax seduti

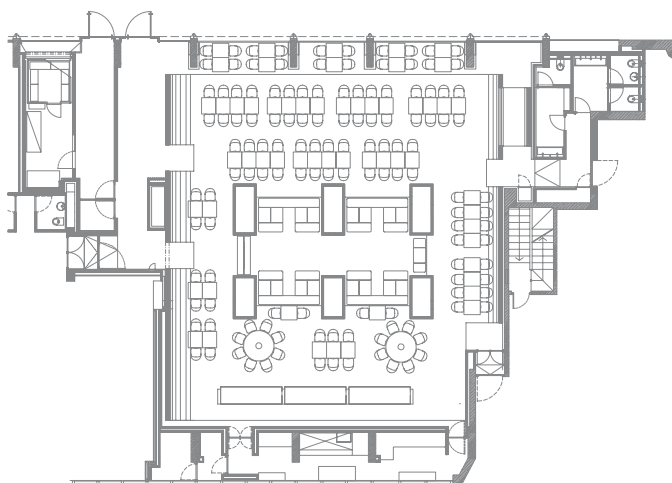


LA SUITE

Multifunctional space/ 400 sm /
Design / Events / Up to 130 seats /
Up to 250 pax reception cocktail /
privé up to 30 pax.
With a unique location in the heart
of historic Trastevere in Rome.

◆ ◆ ◆ ◆ ◆

Suite è uno spazio polifunzionale
di 400 mq di puro design per eventi
fino a 130 pax seduti e 250 pax a buffet,
privé fino a 30 pax. Una location unica
nel cuore di Trastevere.



meetings & events

Our meeting rooms on first and ground floors are fully equipped with the latest facilities.

2 meeting rooms and 5 break-out rooms.

Wi-fi connection, business centre on request, hospitality desk.

EQUIPMENT in all meeting rooms: wi-fi connection, amplification, screen, flipchart, stationary.

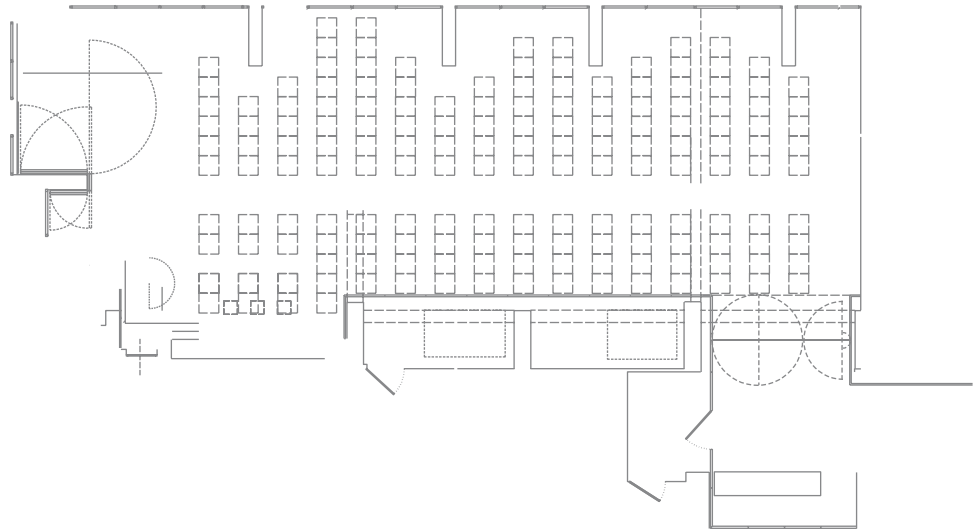
◆ ◆ ◆ ◆ ◆

Centro meeting ed eventi situato al piano terra e al primo piano attrezzato con tutte le più recenti tecnologie.

2 sale convegni e 5 sale di sottocommissione.

Connessione wi-fi nelle sale, centro business su richiesta, hospitality desk.

DOTAZIONI in tutte le sale meeting: connessione wi-fi, amplificazione, schermo, lavagna a fogli mobili, cancelleria.



SALA MARINETTI

Marinetti main meeting room 200 sm, with ceiling height 3.5 m, natural light, first floor, hospitality hall.

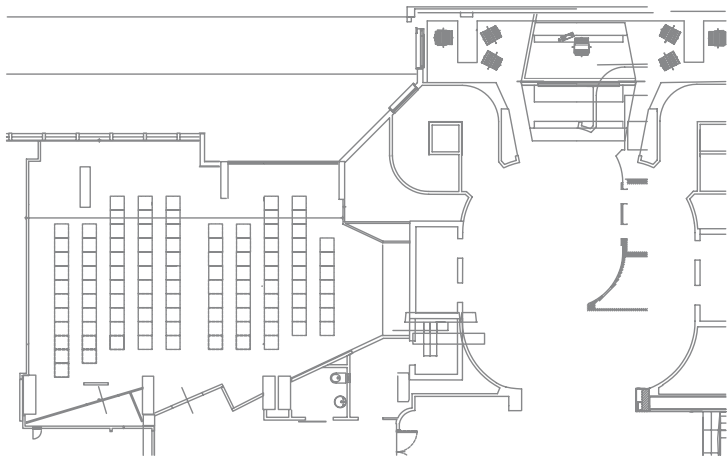
Capacity: 180 pax theatre style, U shape 65 pax, classroom 80 pax.

◆ ◆ ◆ ◆ ◆

Sala plenaria Marinetti 200 mq con altezza soffitto 3,5 m, luce naturale, primo piano, hospitality area,

Capacità: 180 pax a platea, 65 pax a ferro di cavallo, 80 pax a banchi scuola.





SALA MODIGLIANI

Modigliani meeting room: 80 sm, ground floor, hospitality area.

Capacity: theatre style 60 pax, U shape 25 pax, classroom 25 pax.



Sala Modigliani: 80 mq, piano terra, hospitality area.

Capacità: 60 pax a platea, 25 pax a ferro di cavallo, 25 pax a banchi scuola.

BREAK-OUT ROOM

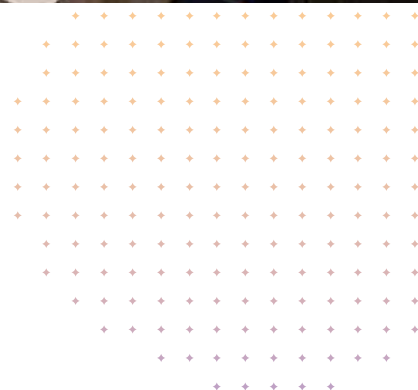
Breakout room 722, 65 sm, 7th floor, up to 15 pax boardroom style, U shape 12 pax, natural light.

4 BREAK-OUT ROOMS from 50 to 70sm, from 10 to 15 pax U shape or one table, natural light, wi-fi connection, flipchart, stationary.



Break-out room 722, 65 mq, settimo piano, fino a 15 pax a platea, o 12 pax con tavolo unico, luce naturale.

4 SALE DI SOTTOCOMMISSIONE da 50 a 70 mq, da 10 a 15 pax a ferro di cavallo o tavolo unico, luce naturale, connessione wi-fi, lavagna a fogli mobili, cancelleria.



location

Situated in the modern part of Trastevere just a few minutes away by tram or walking distance from the Vatican, the banks of the river Tiber and Rome historical landmarks and shopping areas.

◆ ◆ ◆ ◆ ◆

Nella parte moderna di Trastevere a pochi minuti con il tram o a piedi dal Vaticano, da Lungotevere, dai maggiori luoghi storici e dalle vie dello shopping.

ripahotel
via degli orti di trastevere, 3
00153 roma
tel 06 58611
fax 06 5882523
www.ripahotel.com
info@ripahotel.com



how to get to ripa hotel

BY TRAIN

Termini railway station is 15 minutes by taxi from the hotel.

In Piazza dei Cinquecento take Bus H and get off in front of the Ministry of Public Instruction, cross Viale Trastevere and from Piazza Bernardino da Feltre turn left.

Ripa is 50 metres down on the left hand side of the road.

Trastevere railway station is a 10 minutes walk from the hotel or 4 stops on tram 3 or 8 direction Argentina.

IN TRENO

Dalla stazione Termini è possibile prendere un taxi per l'hotel Ripa, la distanza è di circa 15 minuti.

In Piazza dei Cinquecento, la piazza della stazione, si trova il capolinea dell'autobus H, scendere alla fermata davanti al Ministero della Pubblica Istruzione, attraversare Viale Trastevere e ci si trova in Piazza Bernardino da Feltre, da qui il Ripa dista 50 m.

L'hotel si trova a circa 1 km dalla stazione Trastevere.

BY CAR

Coming from the highway A1 (coming north from Florence or south from Naples) follow signs to G.R.A. (Grande Raccordo Anulare) take the exit "Roma Fiumicino" and get out at Via della Magliana-Trastevere following the street for 4 km.

Once you arrive at Piazza Antonio Meucci take Via Oderisi da Gubbio and get to Piazza della Radio, turn left and left again after the bridge and go straight until you reach Viale Trastevere. Carry straight on for about 1 km until you are in Piazza Bernardino da Feltre, turn right at the red light and after 50 mt you will see hotel Ripa on your left.

IN MACCHINA

Arrivando dall'Autostrada A1 (venendo da nord da Firenze o da sud da Napoli) seguire le indicazioni per il Grande Raccordo Anulare, prendere l'uscita per Roma Fiumicino e proseguire per Via della Magliana-Trastevere per 4 km. Arrivati in Piazza Antonio Meucci prendere Via Oderisi da Gubbio fino a Piazza della Radio, girare a sinistra, ancora a sinistra dopo il ponte e procedere dritto per Viale Trastevere per circa 1 km fino a Piazza Bernardino da Feltre. Girare a destra al semaforo e dopo 50 m si arriva all'hotel.

BY AIR

Leonardo da Vinci FCO Airport is located 18 km west of the hotel: upon arrival you can take a taxi to the hotel, which should take about 25 minutes, or take a 30 minute train ride direct to Trastevere Station, and from here take tram 8 direction Piazza Argentina for 4 stops.

IN AEREO

L'aeroporto Leonardo da Vinci si trova a 18 km ad ovest dall'hotel. All'arrivo in aeroporto è possibile prendere un taxi con un tragitto per l'hotel di circa 25 minuti, oppure prendere il treno che ferma direttamente alla Stazione Trastevere con un tragitto di circa 30 minuti. Dalla Stazione prendere il tram 8 per 4 fermate direzione Piazza Argentina.